

BIBLIOTHÈQUE DE LA COUR EUROPÉENNE DES DROITS DE L'HOMME

MANUEL DE LA BASE iLINK

Mars 2006

SOMMAIRE

- Catalogue et informations bibliographiques 2
- Comment accéder à la base iLink 3
- Comprendre l'écran de recherche 5
- Recherche rapide 6
- Recherche détaillée 7
- Comprendre la liste des résultats 9
- Comment imprimer 11
- La recherche par sujet 12
- [Thesaurus](#)

CATALOGUE & INFORMATIONS BIBLIOGRAPHIQUES

Un **Catalogue** regroupe différents types de documents (livres, périodiques, articles, chapitres, séries, CD-ROM, vidéos, etc.) qui sont classés dans une collection.

La Bibliothèque de la Cour a :

(i) un catalogue manuel qui répertorie toutes les acquisitions de la bibliothèque avant 1986

(ii) un catalogue en ligne (base de données iLink) qui répertorie toutes les acquisitions de la bibliothèque après 1986

Les **Informations bibliographiques** sont les informations relatives à un livre, un périodique, ou un article de périodique, une série etc. qui permettent de décrire et d'identifier un document. Ces informations sont structurées pour former une référence bibliographique qui est contenue dans un catalogue, une bibliographie, ou dans le *Bulletin des Nouvelles Acquisitions* de la Bibliothèque.

Les **Références bibliographiques** sont composées de diverses informations essentielles. Reconnaître les différentes parties d'une référence vous aidera dans vos recherches, vous aidera à poser les bonnes questions si vous avez une référence incomplète, ou vous aidera à donner les bonnes informations qu'on peut vous demander pour trouver un document. Quand vous sélectionnez une référence, essayez de fournir le plus d'informations que vous pouvez. Veuillez trouver ci-contre des exemples de références complètes de livres, d'articles de périodiques et de chapitres de livres.

Personal Author: Pentassuglia, Gaetano
Title: Minorities in international law : an introductory study / Gaetano Pentassuglia
Publication info: Strasbourg : Council of Europe, 2002
Physical descrip: 304 p. ; 24 cm
ISBN: 92-871-4773-6 (pbk)

HR-LIB CALL NUMBER	COPY	MATERIAL	LOCATION
1)342.78 % PEN	1	BOOK	SHELVES

Personal Author: Rogers, A.P.V.
Title: The use of military courts to try suspects
Host item: International and comparative law quarterly, Vol. 51, pt. 4 (Oct. 2002), p. 967-980

HR-LIB CALL NUMBER	COPY	MATERIAL	LOCATION
1)PERIODIQUE	1	ARTICLE	SHELVES

Personal author: Nikula, Paavo
Title: Charter of Fundamental Rights of the European Union
Host item: Finnish yearbook of international law, Vol. 11 (2000). The Hague ; New York ; London : Martinus Nijhoff, 2003. - p. 3-10

COURTLIB CALL NUMBER	COPY	MATERIAL	LOCATION
1)341 % COL./FIN	1	CHAPTER	SHELVES

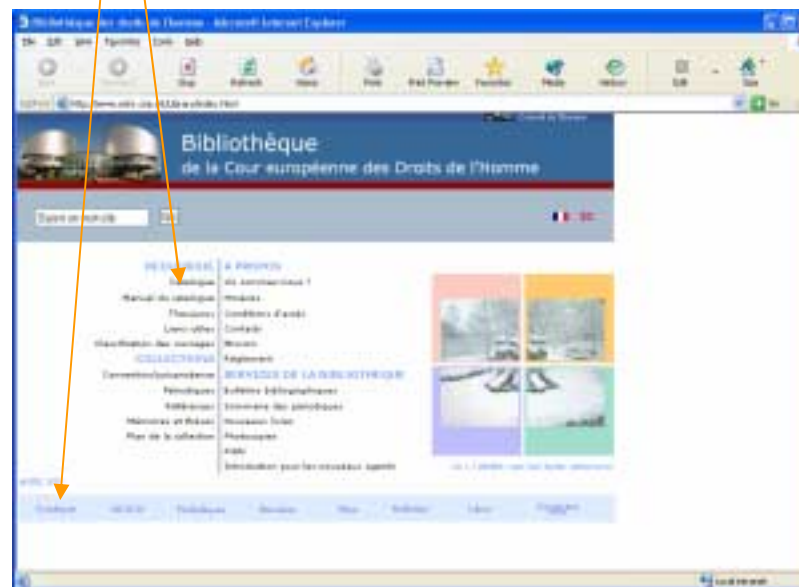
COMMENT ACCÉDER À iLINK

Le catalogue iLink est accessible par le site de la Cour (<http://www.echr.coe.int>)

Cliquer sur **bibliothèque** pour aller sur le site de la bibliothèque :



Puis à partir du site de la bibliothèque, cliquer sur un des liens **catalogue** :

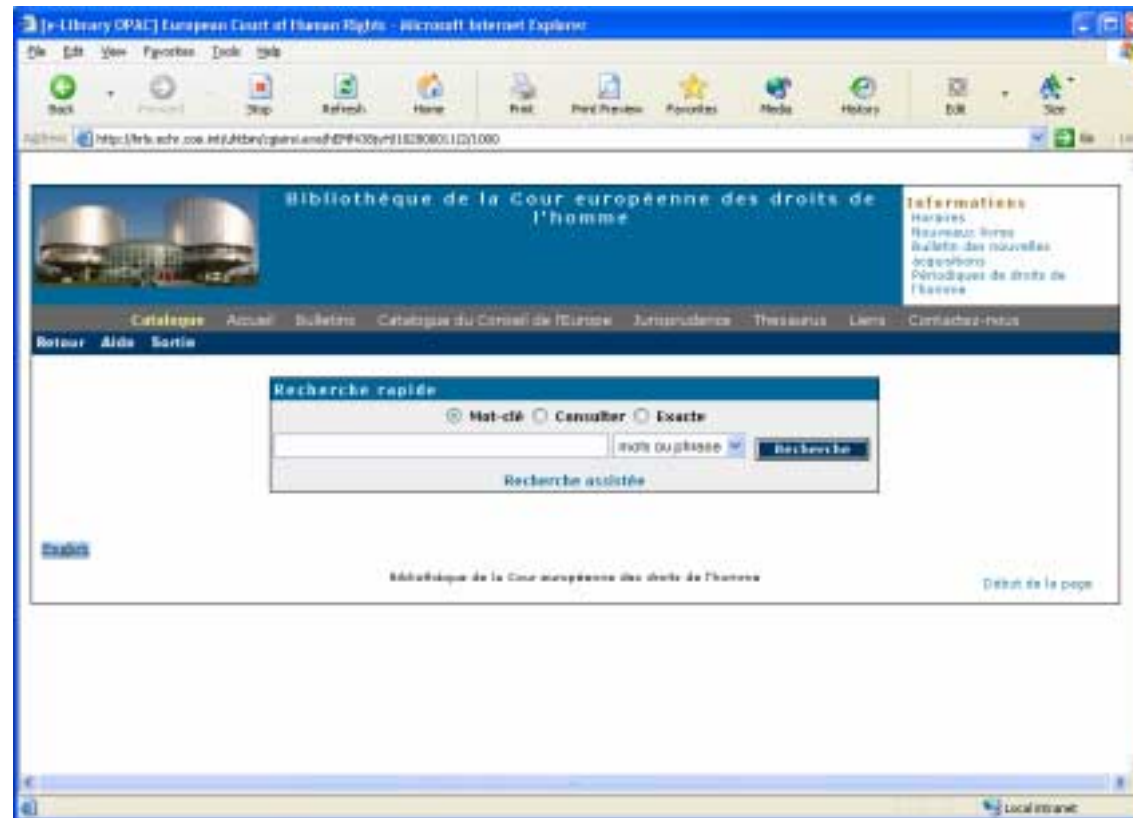


COMMENT ACCÉDER À iLINK

Vous pouvez également utiliser le lien direct vers le catalogue :

Version française : http://hrls.echr.coe.int/uhtbin/cgiirsi.exe/x/0/57/49?user_id=WEBSERVERF&password=

Version anglaise : http://hrls.echr.coe.int/uhtbin/cgiirsi.exe/xx/0/49?user_id=WEBSERVER&password=



COMPRENDRE L'ÉCRAN DE RECHERCHE

La barre de menu vous offre des fonctions supplémentaires :

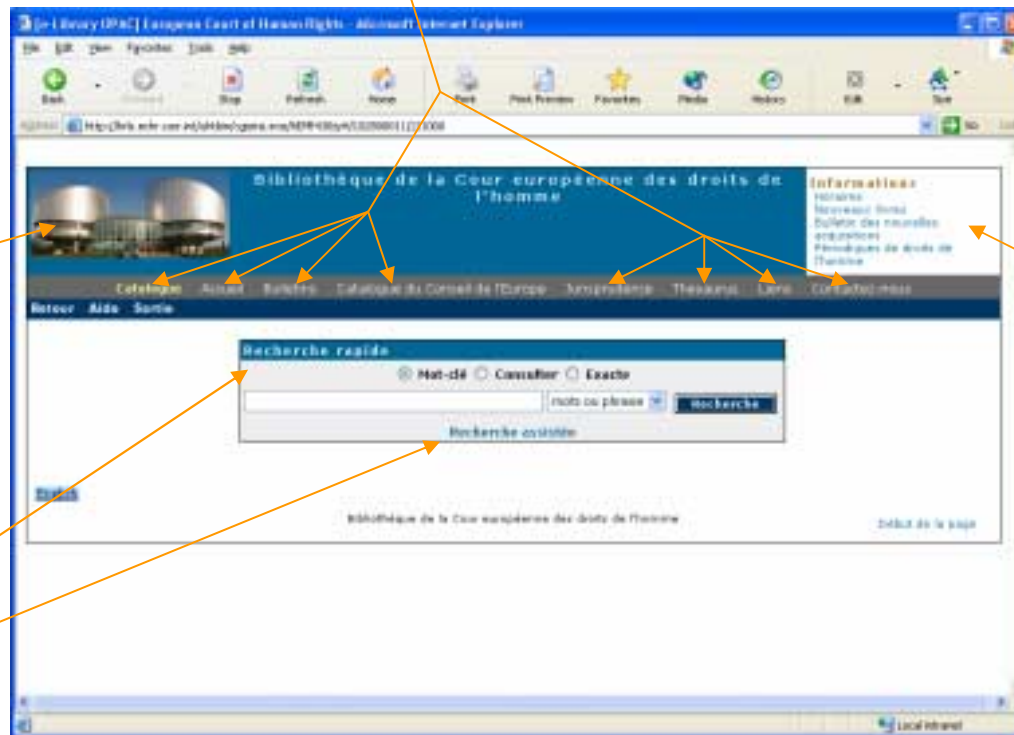
- **Catalogue** – page de recherche principale
- **Accueil** – lien vers le site de la bibliothèque
- **Bulletins** – dernières entrées dans le catalogue
- **Catalogue du Conseil de l'Europe** – liens vers d'autres catalogues du Conseil de l'Europe
- **Jurisprudence** – lien vers HUDOC, et vers les textes intégraux des jugements de la Cour
- **Thesaurus** – liste de mots clés pour la recherche par sujet
- **Liens** – vers d'autres catalogues et cours internationales
- **Contact** – personnel de la bibliothèque

Lien vers le **site de la Cour**
à partir de l'image

Informations sur la bibliothèque,
accessibles aussi à partir du site
de la bibliothèque

Il existe 2 options de recherches :

- **Recherche rapide**
- **Recherche assistée**



COMMENT FAIRE UNE RECHERCHE RAPIDE

Utilisez cet écran quand vous :

- connaissez le nom de l'auteur, *ex : Wildhaber*
- connaissez le titre du livre, ou seulement quelques mots du titre, *ex : A practitioner's guide to the European Convention on Human Rights*
- connaissez le titre du périodique, *ex : European Human Rights Law Review*

Procédure

1. Laisser le point sélectionné sur **Mot-clé** (par défaut). Sélectionner **Index** si vous n'êtes pas sûr du nom ou du titre, vous pourrez ainsi le choisir à partir d'une liste.

2. Entrer un terme dans le champ de recherche, par ex : *Wildhaber*

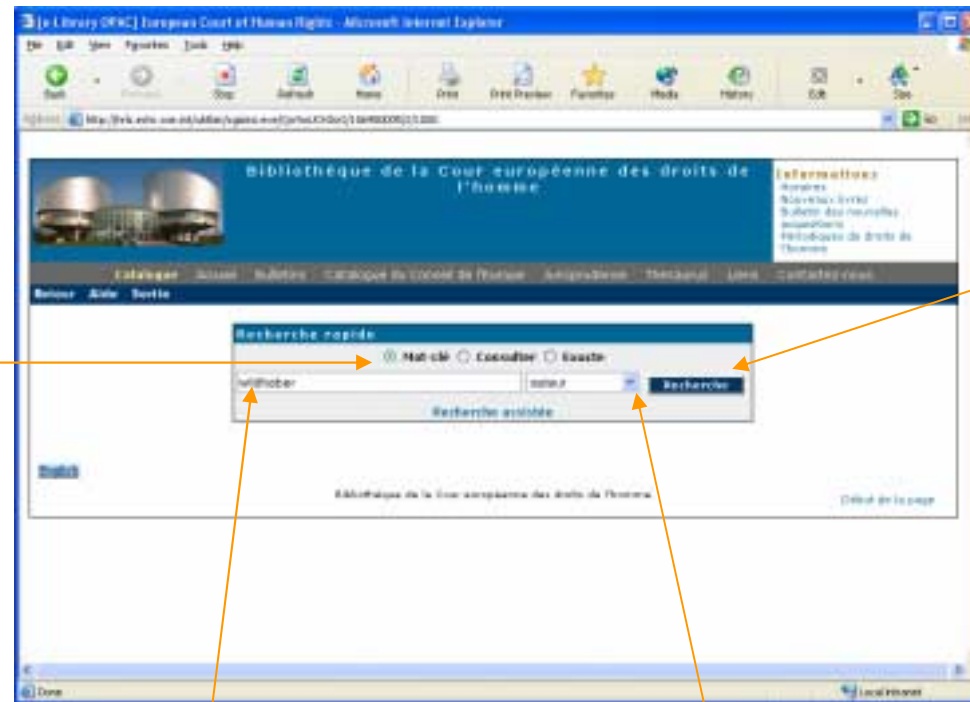
3. Sélectionner dans la liste déroulante, le champ approprié pour lancer votre recherche : par exemple, pour *Wildhaber*, cliquer sur **Auteur**.

(**Mot ou phrase** est toujours par défaut et permet de trouver un large choix de résultat).

4. Cliquer sur **Recherche**.

Résultat :

- Liste de références sur le thème que vous avez cherché (voir p. 9)
- Une liste de résultats proche de votre terme de recherche

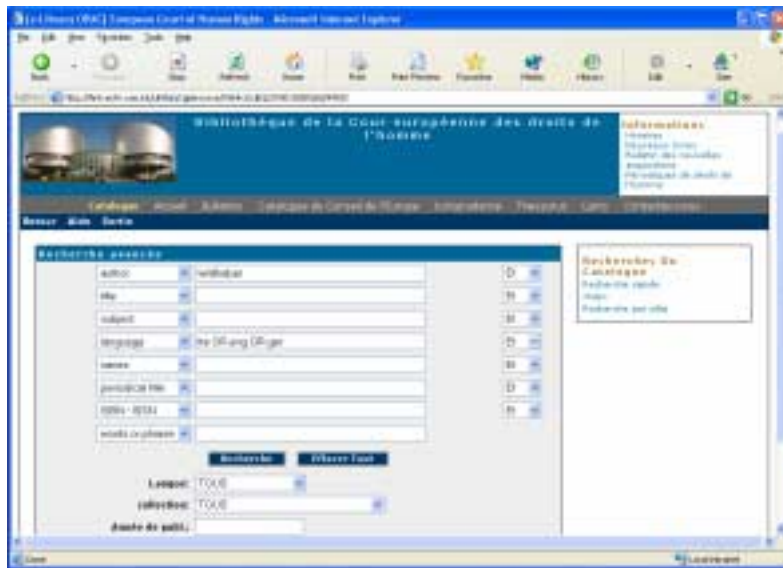


COMMENT FAIRE UNE RECHERCHE DÉTAILLÉE

Utilisez cet écran quand vous voulez combiner plusieurs termes.

Exemple 1

Vous cherchez tout ce que M. Wildhaber a écrit dans les 3 principales langues.



Exemple 2

Vous cherchez tout ce qui concerne la jurisprudence de la Cour sur l'Article 1 du Protocole n°1 à la CEDH pendant les cinq dernières années. Vous voulez sélectionner uniquement les langues : français, anglais et allemand.



1. Les sujets doivent être saisis toujours en français et sélectionnés de notre [Thesaurus](#).

2. Pour changer le nom des champs (pour ajouter un 2^e sujet par exemple), utilisez les flèches.

COMPRENDRE LA LISTE DES RÉSULTATS

Après la recherche, nous avons obtenu une liste de références, présentées sous le format suivant :
cote, titre, auteur, référence de publication, année de publication.

Cliquez sur **Limiter la recherche** pour retourner sur l'écran de recherche.

Recommencer une recherche en cliquant sur **Nouvelle recherche** ou **catalogue**

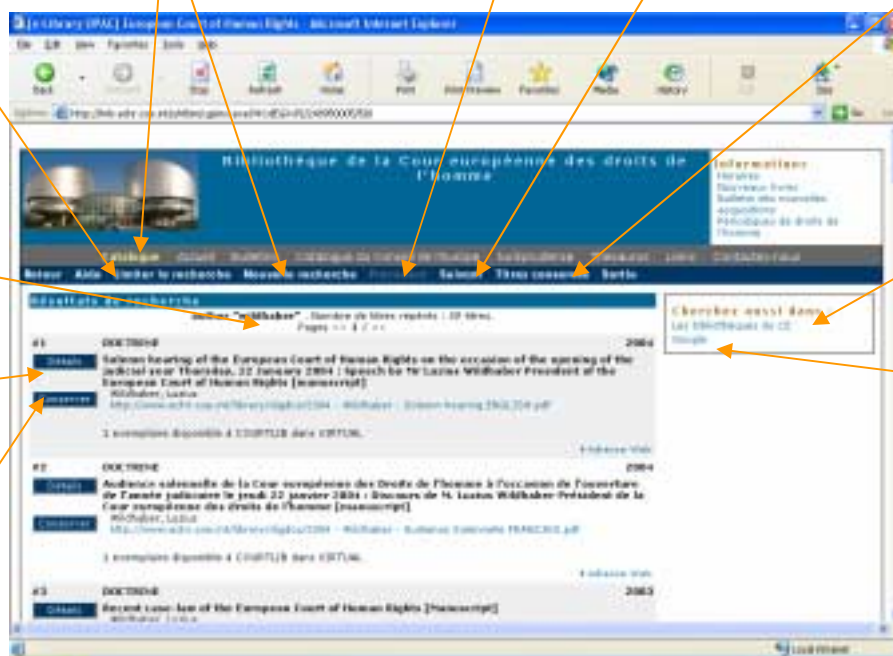
Pour se déplacer dans la liste des résultats, cliquer sur les boutons **Précédent** et **Suivant**.

Cliquez sur **Titres conservés** pour imprimer la liste (voir p. 11)

Le nombre de références est indiqué ici.

Pour voir la description complète de la référence, cliquer sur **Détails** (voir p. 10)

Cliquez sur **Conserver** pour sélectionner les références à imprimer.



Cliquez sur **Les bibliothèques du CE** pour lancer automatiquement la même recherche dans les bibliothèques du Conseil de l'Europe.

Cliquez sur **Google** pour lancer la même recherche sur Internet.

COMPRENDRE LA LISTE DES RÉSULTATS – Visualisation d'une fiche détaillée



L'onglet **Info exemple** définit la localisation de la référence.

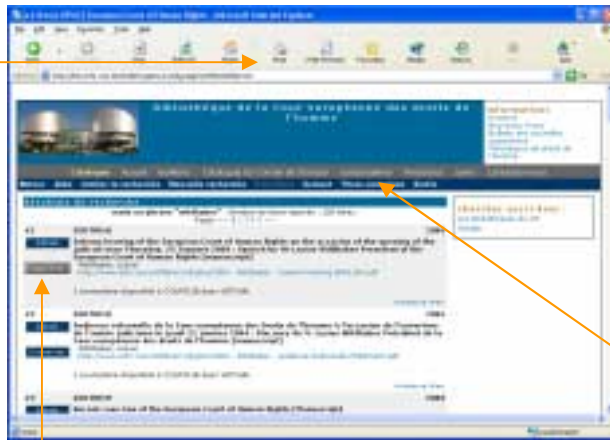


L'onglet **Notice bibliographique** présente une description complète de la référence et de ses mots-clés.

COMMENT IMPRIMER LES RÉSULTATS

A. Imprimer la liste des résultats

Pour imprimer toutes les références, imprimer la page de résultats directement à partir de la fenêtre Internet. Répéter la procédure pour chacune des pages de résultats.

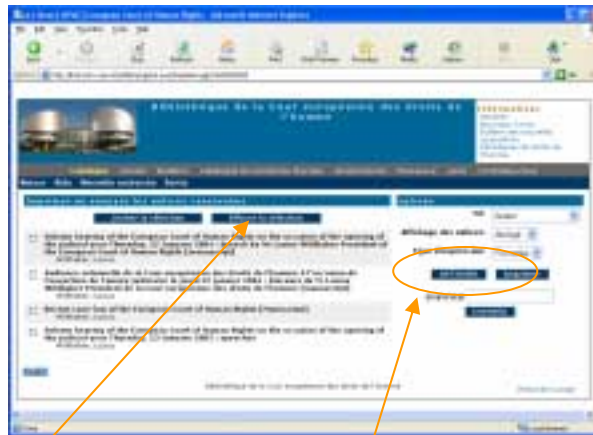


OR

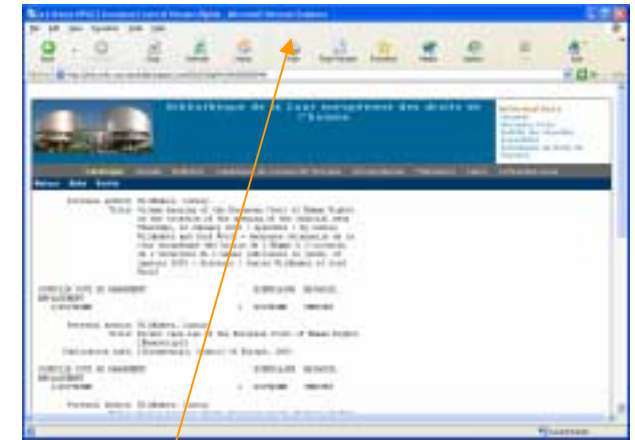
B. Imprimer les références sélectionnées

Vous pouvez également, en cliquant sur le bouton **Conservation**, sélectionner les références que vous souhaitez imprimer. (Le bouton indique maintenant **Supprimer**).

Cliquer sur l'option **Titres conservés** pour visualiser les références sélectionnées.



Cliquer soit sur **Afficher**, soit sur **Imprimer** pour voir la liste.



Imprimer à partir de la fenêtre Internet, les références détaillées que vous venez de sélectionner.

N.B. Les références sélectionnées sont sauvegardées même si vous faites une nouvelle recherche. Pour effacer ces références, cliquer sur **Effacer la sélection**.

RECHERCHE PAR SUJET

Vous serez sans doute amené à faire une recherche par thème, comme par exemple trouver des commentaires sur *l'Article 6 de la CEDH* ou sur une affaire en particulier, ou encore sur un thème plus large comme la *peine de mort* ou la *détention*. Il y a plusieurs façons de procéder pour la recherche, mais faire une [Recherche détaillée](#) vous permet de combiner facilement plusieurs sujets et de limiter vos options de recherche.

Quel champ utiliser ?

- Si vous cherchez une expression en particulier, essayez le champ **Titre**, car le thème principal est souvent cité dans le titre du document.
- Si vous ne trouvez rien, vous pouvez élargir la recherche et utiliser l'option **Recherche globale** pour chercher dans l'ensemble des champs.
- Enfin, le plus courant et le meilleur moyen de faire une recherche est d'utiliser les mots-clés avec le champ **Sujet**.

Les mots-clés

Quand vous faites une recherche dans le champ **Sujet**, vous devez utiliser les mêmes mots-clés que les bibliothécaires utilisent pour indexer les livres et articles. Les bibliothécaires indexent toujours en **français** et utilisent une liste spéciale de mots-clés, le **thesaurus**. Il vous faudra donc toujours sélectionner parmi les mot-clés que vous trouverez dans le [thesaurus](#) les termes en français.

Ci-dessous, vous trouverez une liste de mots-clés et d'abréviations les plus souvent utilisés et demandés :

SUJETS	MOT-CLES
Cour européenne des droits de l'homme ("affaire" + nom)	affaire Handyside
Convention européenne des droits de l'homme	Cedh
article de la Convention européenne des droits de l'homme	cedh-1 ; cedh-2 ; cedh-3 ; cedh-6-3-c , cedhn-41 etc.
protocole de la Convention européenne des droits de l'homme	cedh-p1 ; cedh-p6 ; cedh-p12
Cour européenne des droits de l'homme	Couredh
jurisprudence de la Cour européenne des droits de l'homme	couredh-jurisprudence
procédure de la Cour européenne des droits de l'homme	couredh-procedure
règlement de la Cour européenne des droits de l'homme	couredh-reglement
Cour internationale de justice	Courij
Cour des Communautés européennes	Courjce
Nations Unies	Nu

Si vous avez des difficultés pour faire des recherches, vous pouvez demander de l'aide à la bibliothèque - Accueil de la Bibliothèque : 41.53 ou bibliotheque@echr.coe.int